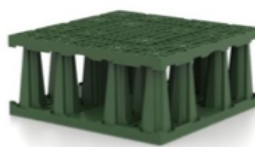


FRÄNKISCHE

EN 17152-1



Beschrijving	Stapelbare infiltratiekrat met kruisvormig inspectiekanaal voor de plaatsing van een ondergronds infiltratie- of buffersysteem.		
Materiaal	Polypropyleen PP kleur: groen		
Afmetingen	Krat: 800 x 800 x 660 mm - 20kg Halve krat: 800 x 800 x 350 mm - 12kg		
Buffercapaciteit	Holle ruimte percentage: 96%	Bruto Volume	Buffervolume
	Krat	422 L	406 L
	Halve krat	224 L	212 L
Belastingsklasse	SLW60 (onder bepaalde voorwaarden, zie inbouwdieptes)		
Certificaten	EN 17152-1		
Aanvulling en wegenis	<ul style="list-style-type: none"> - Maximale dekking 4m (onder voorwaarden) - Maximale inbouwdiepte 6m (onder voorwaarden) - Voor elk project is een statische berekening vereist rekening houdend met de beschikbare parameters: grondwaterstand, type belasting, bodemtype e.d. 		
Verbindingen	Horizontale en verticale verbindingen met verbindingsclips en stapelpennen		
Controle op lange termijn	<ul style="list-style-type: none"> - Stabiliteitsberekening volgens FEM methode - Levensduur van 50 jaar gebaseerd op lange termijn testen. 		
Inspectie	100% inspecteerbaar door open structuur. Directe toegang via geïntegreerde inspectieputten in het systeem.		
QuadroControl Inspectieput	Volledige integratie in het krattensysteem door dezelfde afmetingen van inspectieput en krat.		
Aansluitingsmogelijkheden	<ul style="list-style-type: none"> - Gladde buis / Frankische dubbelwandbuis direct aansluitbaar op de zijwanden: DN110 t.e.m. DN500 - Gladde buis / Frankische dubbelwandbuis op de QuadroControl ST-A inspectieput: DN110 t.e.m. DN500 		
Ontluchting	<ul style="list-style-type: none"> - Via de QuadroControl inspectieput met ventilatie deksel - Het is niet noodzakelijk om een afzonderlijk ventilatieaansluiting te voorzien. 		
Kwaliteitscontrole	Reguliere testen op materiaal en op de kratten		