

Application:

Pour réaliser un raccordement DN160 ou DN200 à l'égout principal gravitaire (annelé ou à paroi pleine).
Ce raccord d'entrée est très polyvalent et garantit une connexion sûre et étanche.

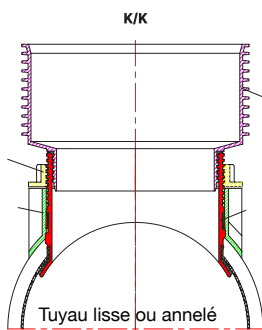
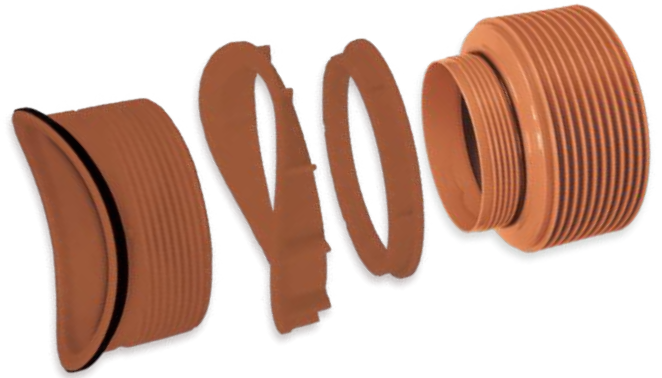
SAG (Saddle After Grip) offre la possibilité de raccorder des tuyaux à paroi pleine (PVC, PE, PP) à des tuyaux annelés (PE, PP).

Infos techniques:

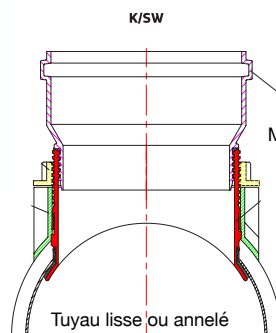
Fabriqué en ABS par la technologie du moulage par injection, conformément à la norme EN 13476.

2 types:

- K/K: raccordement d'un tuyau annelé à l'égout principal (annelé ou à paroi pleine).
- K/SW: raccordement d'un tuyau à paroi pleine à l'égout principal (annelé ou à paroi pleine).



Manchon pour tuyau annelé



Manchon pour tuyau lisse



K/K CODE	K/SW CODE	
10799210	10799110	250/160
10799211	10799111	300/160
10799212	10799112	400/160
10799213	10799113	500/160
10799214	10799114	600/160

K/K CODE	K/SW CODE	
10799200	10799100	250/200
10799201	10799101	300/200
10799202	10799102	400/200
10799203	10799103	500/200
10799204	10799104	600/200

