

Toepassing:

Voor het maken van een aansluiting DN160 of DN200 op het vrij verval hoofdriool (volwand of geribde buis). De ideale oplossing voor een veilige en waterdichte aansluiting.

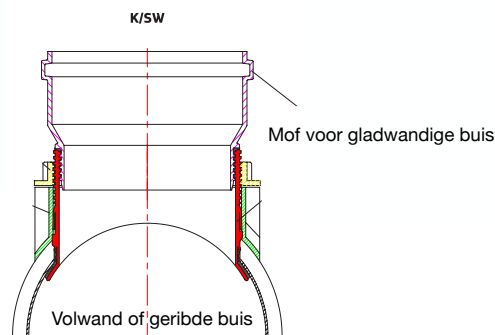
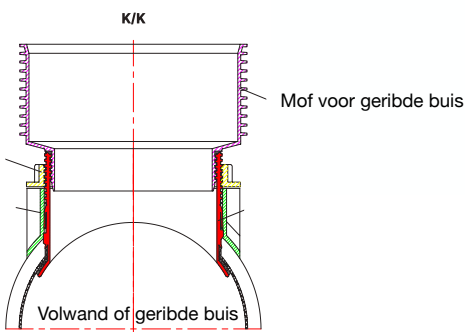
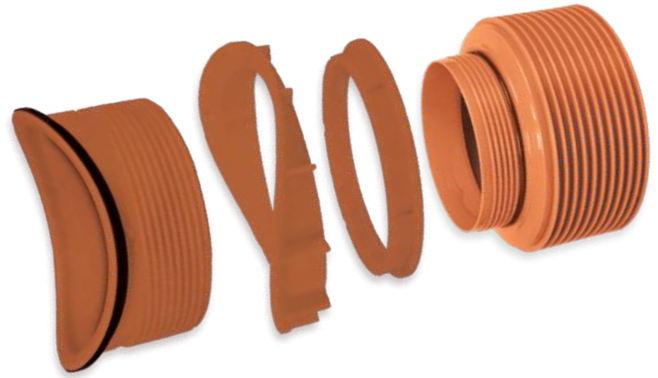
SAG (Saddle After Grip) biedt de mogelijkheid om volwand buizen (PVC, PE, PP) te verbinden met geribde buizen (PE, PP).

Kenmerken:

Vervaardigd uit ABS dmv spuitgiettechnologie en in overeenstemming met EN 13476.

Beschikbaar in 2 types

- K/K: aansluiting van een geribde buis op het hoofdriool.
- K/SW: aansluiting van een volwand buis op het hoofdriool.



K/K CODE	K/SW CODE	
10799210	10799110	250/160
10799211	10799111	300/160
10799212	10799112	400/160
10799213	10799113	500/160
10799214	10799114	600/160

K/K CODE	K/SW CODE	
10799200	10799100	250/200
10799201	10799101	300/200
10799202	10799102	400/200
10799203	10799103	500/200
10799204	10799104	600/200



1. Tools required



2. Determining position for montage



3. Drilling holes for the guided crown saw



4. Drilling holes with crown saw



5. Cleaning chips and forming a clear hole



6. Lubricating rubber bands on the body of sag



7. Inserting body of sag through pre-prepared opening and setting it in the appropriate position



8. setting the spacer ring



9. Tightening the sag



10. Lubricating appropriate connection of sag



11. Setting the selected connection



12. Final tightening of sag